



**Villes et Villages Fleuris**

LE LABEL NATIONAL DE LA QUALITÉ DE VIE



**LOURESSE  
ROCHEMENIER**

Terre de caractère



*Dossier de candidature - Dossier complémentaire*  
**VILLES ET VILLAGES  
FLEURIS 2025**

**LA GESTION DIFFÉRENCIÉE**



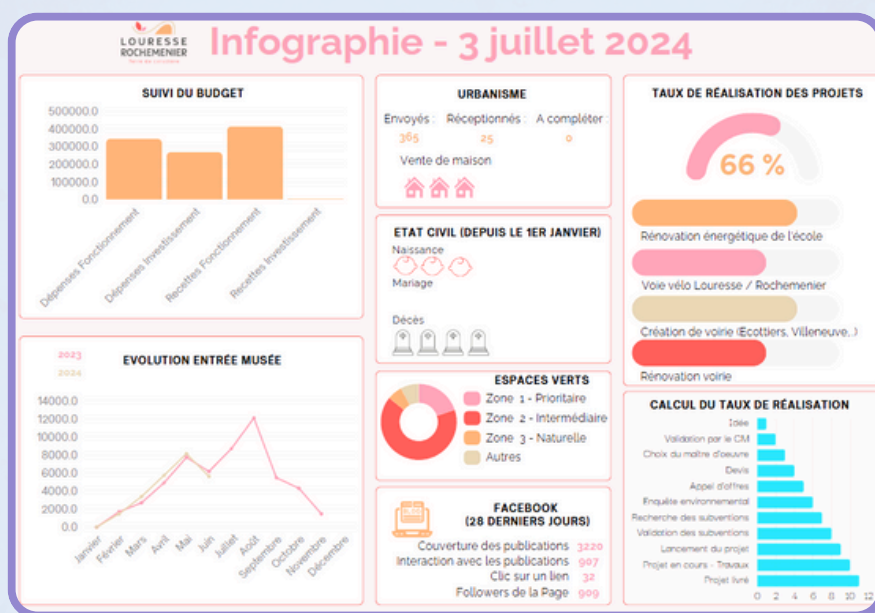
## Pertinence de la gestion en fonction des lieux (gestion différenciée)

La **gestion différenciée** que nous avons adoptée en 2020 repose sur un principe simple mais efficace : adapter l'intensité et la nature de l'entretien en fonction des caractéristiques et des usages de chaque espace. Cette approche sur mesure nous permet de :

- Respecter les spécificités de chaque site
- Optimiser les ressources humaines et matérielles

Cette transition s'est construite en étroite **collaboration avec nos agents des espaces verts**, véritables experts du terrain. Ensemble, nous avons élaboré un planning détaillé de gestion, définissant pour chaque espace : les fréquences d'intervention et les techniques d'entretien appropriées

La **transparence** est au cœur de notre démarche : lors de chaque conseil municipal, une infographie présente l'évolution et les résultats de cette gestion, permettant aux élus et aux citoyens de suivre les progrès réalisés.



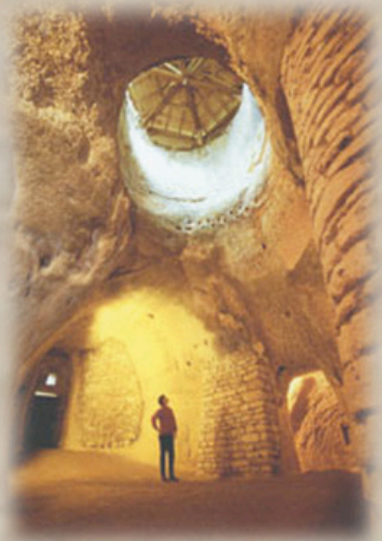
La mise en place de la gestion différenciée produit des résultats tangibles.

- **Sur le plan écologique** (suppression de l'usage des produits phytosanitaires; préservation des espèces végétales et animales locales)
- **Sur le plan économique et organisationnel** (optimisation du temps de travail des agents; rationalisation des coûts d'entretien)

La gestion différenciée est **une démarche globale** qui concilie préservation de l'environnement, optimisation des ressources et amélioration du cadre de vie.

📍 Espace 1 📍 Espace 2 📍 Espace 3

# Louresse Rochemenier



## Espace 1 les espaces prioritaires

### Espaces concernés

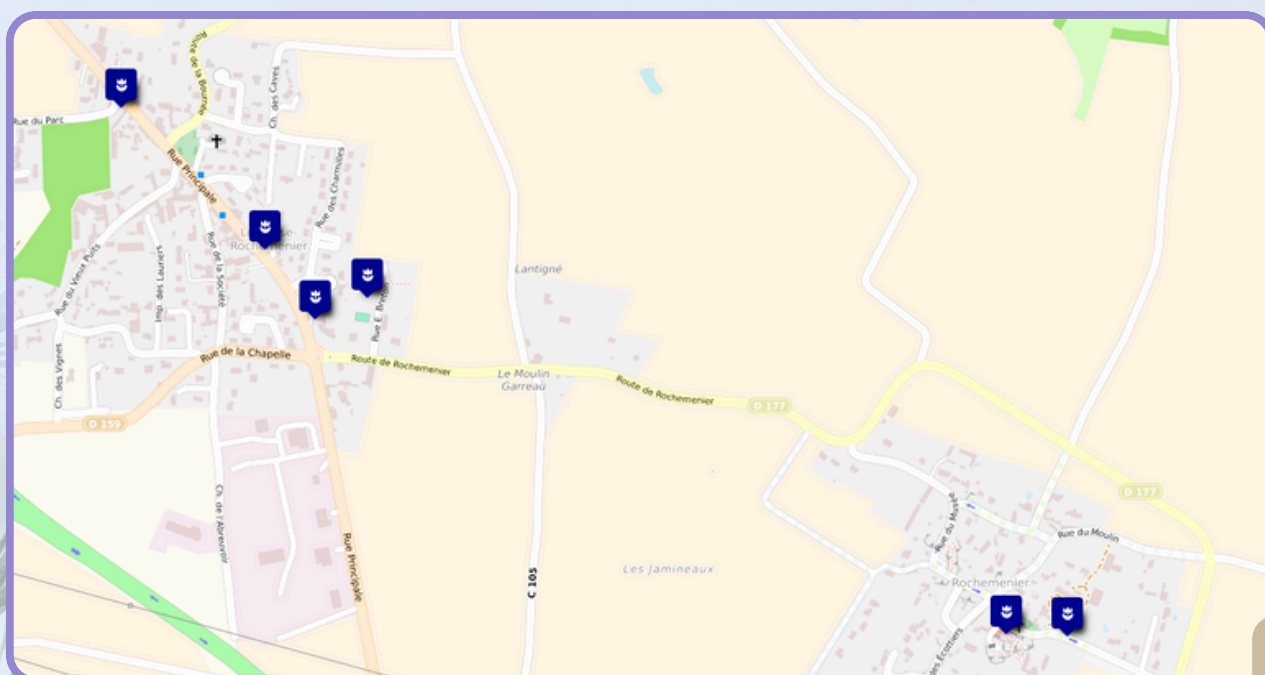
Espaces visible, fréquenté, espace musée, place de la Mairie, place devant école. Louresse-Rochemenier est une commune qui attire plus de 60 000 visiteurs au musée troglodytique. Nous estimons le nombre de visiteurs à presque 100 000 par an. La Résidence de l'Obier et le parc sont des lieux également très fréquentés.

### Etat des lieux

Aujourd'hui, l'accès entre le parking et le musée a été complètement délaissé. La place de la Mairie a retrouvé deux grands pots et 3 pots plus petits depuis début juillet. La Résidence de l'Obier et le parc sont entretenus régulièrement par un centre de réinsertion et de personnes en situation de handicap.

### Objectifs d'entretien

L'entrée de Rochemenier a reçu un traitement très attentif depuis 2020. Pour la place de la Mairie, nous allons poursuivre le travail de plantation, en fonction des saisons. Pour l'école, deux grands pots ont également été installés, afin de protéger l'école des voitures béliers. Pour les plantations, nous avons prévu deux idées différentes : les plantes résistantes à la sécheresse (Salvia, Thymus, Satureja,...) et les plantes qui demandent de l'eau (oseille, persil, basilic,...). Enfin, pour la résidence de l'Obier, afin de limiter et de calculer le plus précisément les coûts, nous allons refaire appel à l'entreprise de réinsertion.



### Mairie



### Ecole



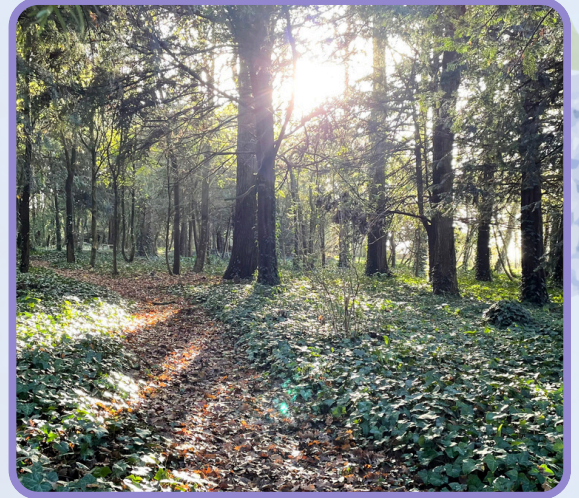
### Résidence de l'Obier

Ouvert en  
septembre  
2021



## Parc Courjaret-Raimbault

Ouvert en  
mai 2022



## Entrée de Rochemenier



## Musée troglodytique de Rochemenier



## Espace2 les espaces intermédiaires

### Espaces concernés

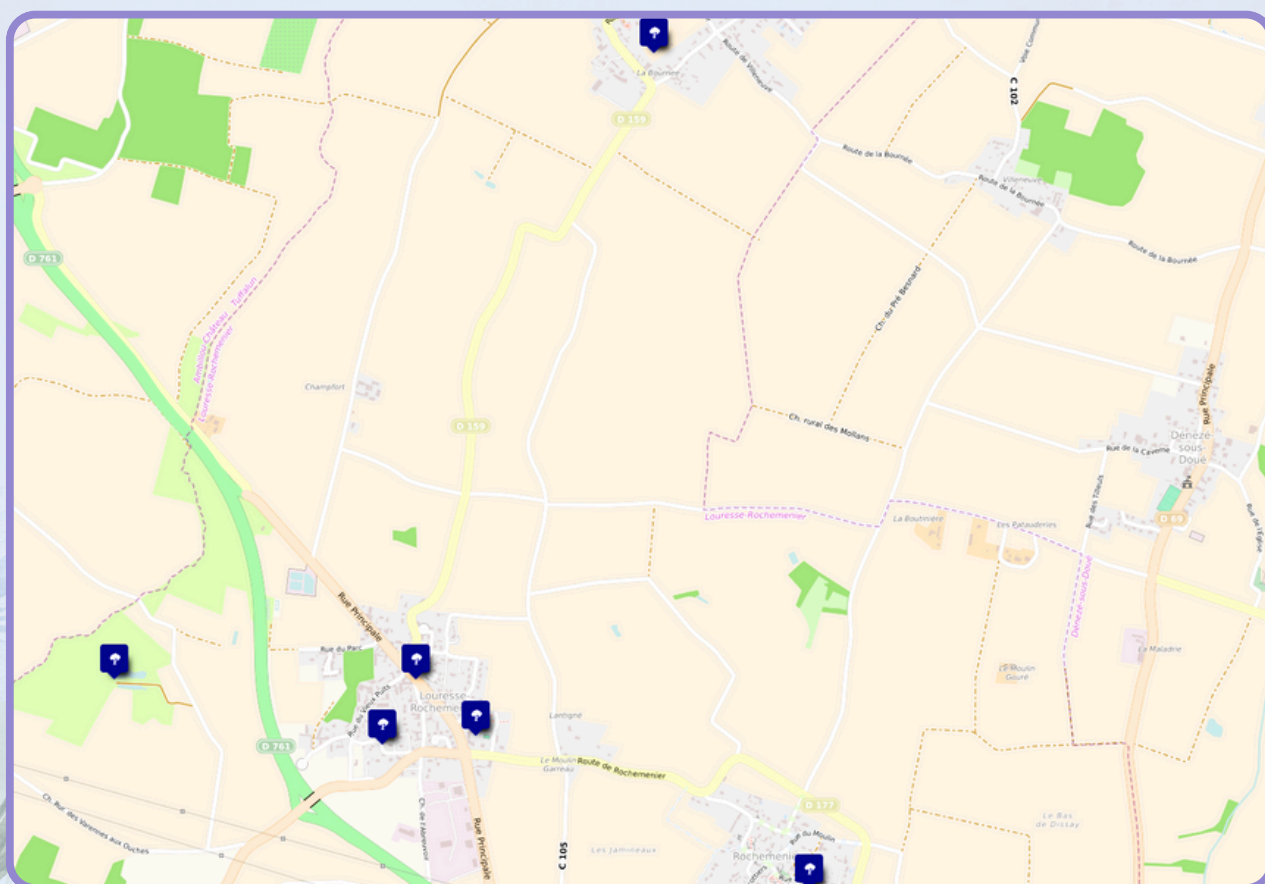
La commune de Louresse est traversée par l'ancienne départementale. L'étang des Marais accueille les pêcheurs et les personnes qui cherchent un lieu de pique-nique au calme.

### Etat des lieux

L'entretien est globalement soigné et régulier. Les agents entretiennent régulièrement ces lieux et font quelques plantations dans les bacs positionnés le long de l'ancienne départementale.

### Objectifs d'entretien

Financièrement, la commune ne peut pas engager pour le moment de grands travaux rue Principale. Nous allons donc poursuivre l'entretien régulier et simple de ces espaces. Pour l'étang des Marais, nous travaillons actuellement pour faire davantage connaître cet espace des habitants de la commune.



## Rue Principale



## Etang des marais



## Entrée de Louresse



Ouvert en  
septembre  
2021



## Entrée de la Bournée



## Lavoirs



## Parterres secondaires



## Espace3 les espaces naturels

### Espaces concernés

La commune de Louresse-Rochemenier est traversée par le chemin de Compostelle. Une grande forêt domaniale occupe la zone nord de la commune. Le chemin passant le long du moulin Gouré.

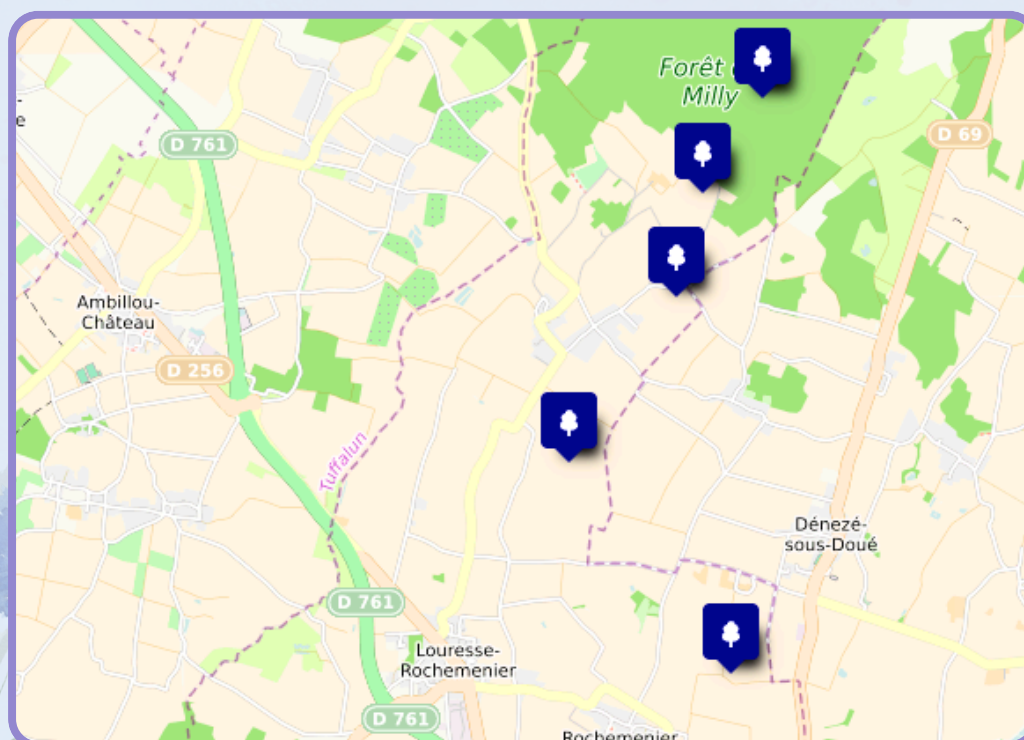
### Etat des lieux

Comme pour les espaces intermédiaires, les espaces naturels sont entretenus régulièrement. Les agents n'utilisent plus de produits phytosanitaires depuis plusieurs années. Ces lieux, surtout la forêt ne sont pas utilisés par les habitants de la commune.

### Objectifs d'entretien

Les agents de la commune se rendent régulièrement sur ces sites pour en assurer un entretien régulier mais simple. Ils poursuivent également l'entretien des fossés et des bas-côtés.

Une application est actuellement mise en service avec plusieurs parcours (vélo, marche, running), pour faire découvrir les lieux culturels et naturels de la commune, comme par exemple le moulin Gouré ou le dolmen de la Pierre Couverte. Nous souhaitons nous orienter sur des arbres fruitiers pour réaliser un jardin partagé.



## Forêt



## Moulin



## Campagne



## Eglise / Portail de Varennes



## Dolmen



## Vignes

